

ИСПЫТАТЕЛЬНАЯ ЛАБОРАТОРИЯ
ЭЛЕКТРИЧЕСКИХ ЛАМП И
СВЕТОТЕХНИЧЕСКИХ ИЗДЕЛИЙ
ООО «НАУЧНО-ИССЛЕДОВАТЕЛЬСКИЙ ИНСТИТУТ
ИСТОЧНИКОВ СВЕТА имени А. Н. ЛОДЫГИНА»



РОСС RU.0001.22МЕ33



Аккредитована Федеральной службой по аккредитации. Аттестат аккредитации № РОСС RU.0001.22МЕ33 от 21.08.2014 г.
430034, Республика Мордовия, г. Саранск, ул. Лодыгина, 3, корпус опыт. зав. эт/пом. 1/17
Тел. (8342) 33-33-60, факс (8342) 33-33-51 почта lab@vniiis.ru



УТВЕРЖДАЮ
Заведующий ИЛ ЭЛСИ

Польдина Ю.С.
(подпись)

Польдина Ю.С.
ФИО

« 14 » 02 2021 г.

ПРОТОКОЛ №2484
от 17 февраля 2021 г.

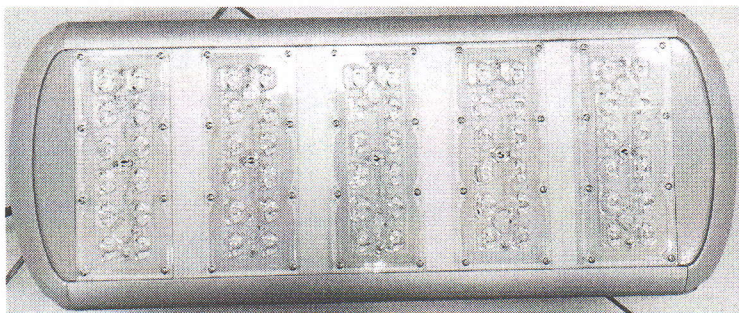
ИЗМЕРЕНИЙ световых и электрических параметров
(тип измерений)

ОБЪЕКТ ИЗМЕРЕНИЙ Светодиодный светильник GELIOMASTER URBAN-150
(наименование и обозначение продукции)

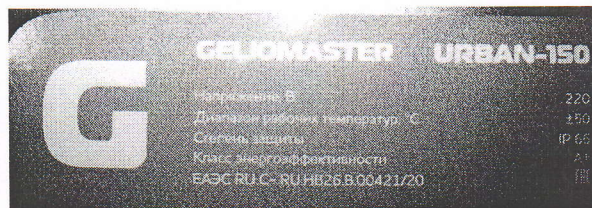
ЗАЯВИТЕЛЬ ОАО «НПО «Татэлектромаш», 423800, Респ. Татарстан, г. Набережные Челны, ул. Моторная, 38
(наименование заявителя, адрес)

ДАТА ПОСТУПЛЕНИЯ 12 февраля 2021 г., партия № 5429

1. КРАТКАЯ ХАРАКТЕРИСТИКА ИЗДЕЛИЯ



Внешний вид



Маркировка

2. ЦЕЛЬ ИЗМЕРЕНИЙ

Измерение светового потока, мощности светодиодного светильника

НЕ ДОПУСКАЕТСЯ ЧАСТИЧНАЯ ИЛИ ПОЛНАЯ ПЕРЕПЕЧАТКА ИЛИ РАЗМНОЖЕНИЕ БЕЗ
РАЗРЕШЕНИЯ ИЛ ЭЛСИ

3. УСЛОВИЯ И МЕТОДЫ ИЗМЕРЕНИЙ

Измерения электрических и световых параметров проводились по ГОСТ Р 54350-2015, ГОСТ Р 55702-2013

Таблица 1

Дата проведения испытаний	Температура окружающей среды, °С	Относительная влажность, %	Атмосферное давление, кПа
16.02.2021 г.	23	47	99,0

4. СРЕДСТВА ИЗМЕРЕНИЙ И ИСПЫТАТЕЛЬНОЕ ОБОРУДОВАНИЕ

Таблица 2

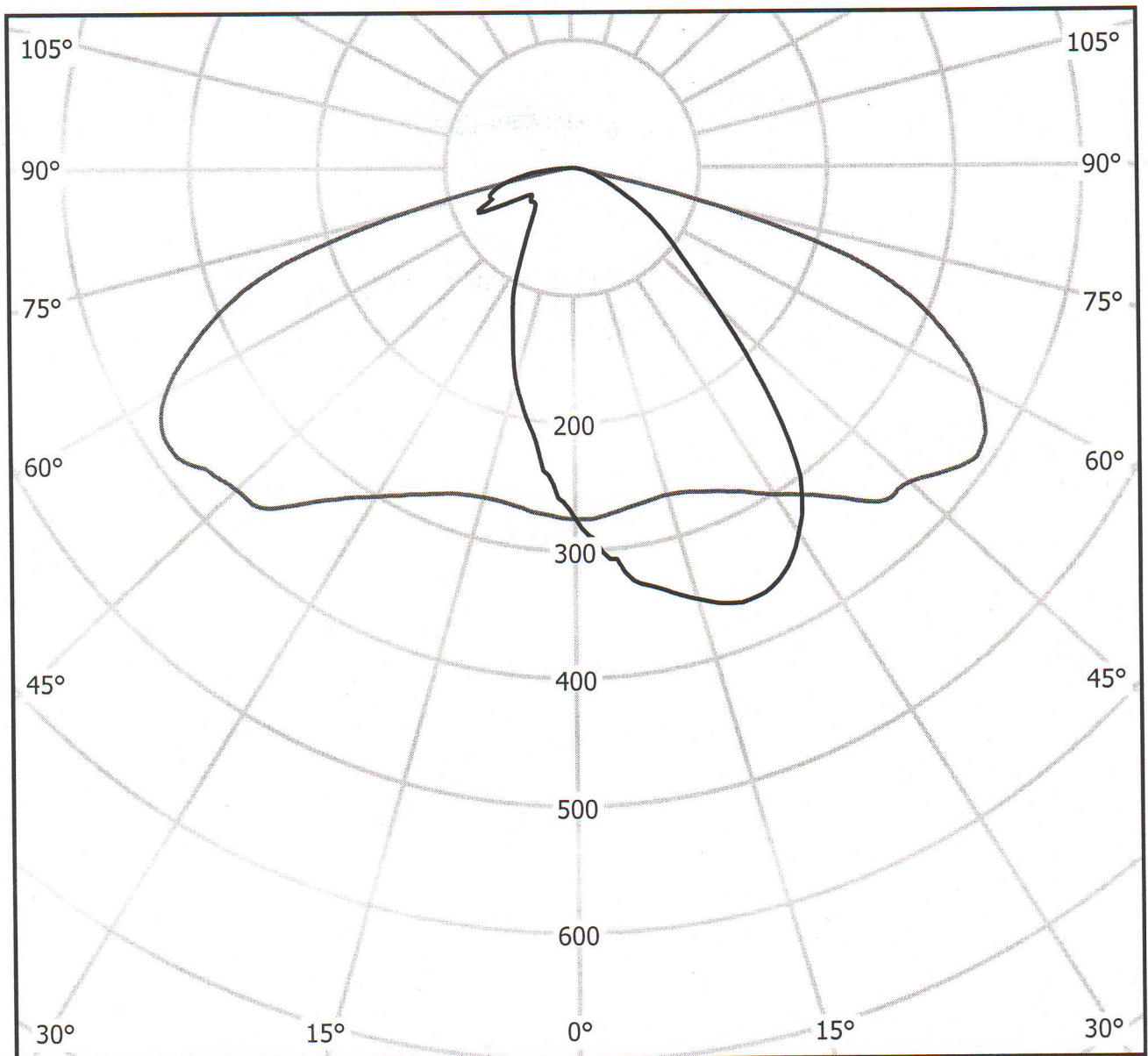
№ п/п	Наименование средств измерений и испытательного оборудования	Тип, марка	Заводской (инвентарный) номер	Дата поверки калибровки, аттестации
1.	Гониофотометр	RIGO-801	801-79	Свидетельство о поверке №5400/20-О, выдано ФГУП «ВНИИОФИ», до 31.08.2021 г.
2.	Измеритель мощности цифровой	WT310	C3RK20043E	Свидетельство о поверке №СП 1738463 до 13.08.2022 г.
3.	Прибор комбинированный	ТКА-ПКМ (61)	61215	Поверен ФБУ «Пензенский ЦСМ» до 28.10.2021 г.

5. РЕЗУЛЬТАТЫ ИЗМЕРЕНИЙ

Таблица 4

№ образца	Параметры	Значения
5429	Световой поток, лм	24170
	Мощность, Вт	151,5

Кривые распределения силы света
светодиодного светильника GELIOMASTER URBAN-150



cd/klm

 $\eta = 100\%$

— C0 - C180 — C90 - C270

Примечание: Результаты испытаний распространяются только на образцы, подвергнутые испытаниям

Инженер-испытатель
(должность)


(подпись)

В. А. Милованов
(ФИО)